

Muíño do Plantas

040383

Datos de Localización

Muíño

Nomenclator:	3206705
Coord. UTM:	X: 593010 Y: 4658502
Concello:	Rairiz de Veiga
Parroquia:	ORDES
Lugar:	Forxás
Tipoloxía:	Arquitectura Civil
Tipo:	Construcións de Transformación
Subtipo:	Muíño



Denominación:	Muíño do Plantas
Etapa Histórica:	Idade Contemporánea
Estilo relevante	Popular

Outros Estilos:

Descrición:

Edificio de planta rectangular e cuberta a unha vertente; feito con muros de cachotería. Achegaba a auga ao muíño por medio dunha lovada de pedra, de bastante pendente, a cal accionaba a única roda da que dispuña. Aínda pode observarse o rodicio de ferro que xace no inferno, inoperativo.

Conserva unha inscrición ilexible, nunha das agullas da porta de entrada. Xunto a porta, unha peza de pedra, sobresaínte do muro serve de pousadoiro.

Características Construtivas

Plantas:	B+1
Edif. Anexas:	
Mat. Fachada:	Granito
Mat. Estrutura:	Granito, madeira
Mat. Cuberta:	Madeira, tella

Elementos singulare

Construtivos:

Decorativos:

Delimitación do Ben e da contorna

Situación:	Outros
-------------------	--------

Area de Protección:

Protección

Tipo de ben:	Sen rexistrar
Proposta de tipo de ben:	Inventariado
Estado de Tramitación:	
Nivel de Protección Arq.:	Sen protección
Proposta Nivel de Protección Arq.	Integral
Grao de Protección Arq.:	-----
Proposta Grao de Protección Arq.	-----
Xustificación da Protección:	
Titularidade	
Polígono:	
Parcela:	

Conservación-Intervención

Estado de Conservació	Malo
Uso Actual:	Sen uso

Alteracións Morfolóxicas

Tipo:

Data:

Descrición:

Proxecto:

Axentes:

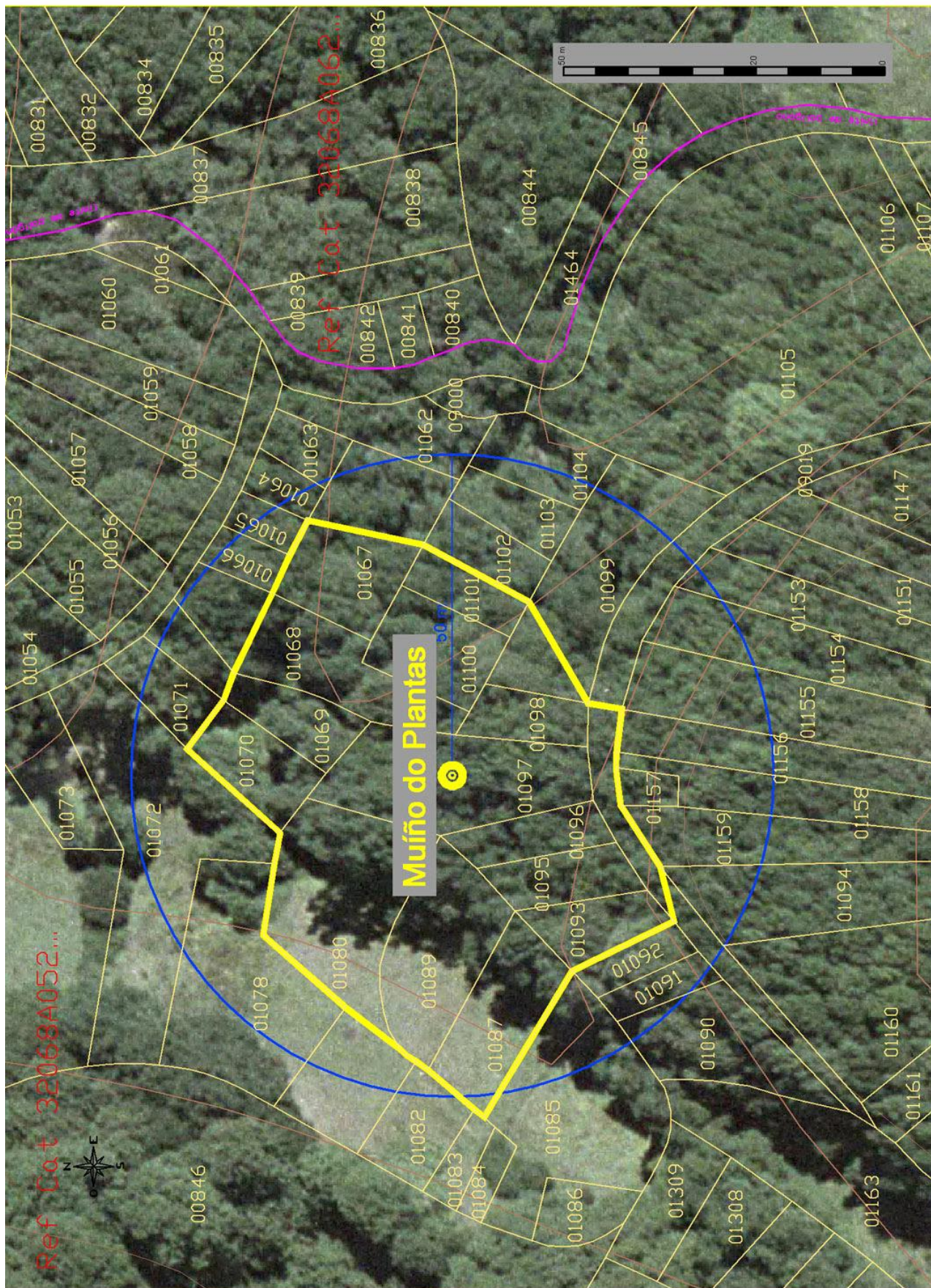
Observacións: Muíño en situación de abandono, o contorno do muíño áchase cuberto de maleza, impedindo a localización doada do ben. O edificio segue conservando a cuberta aínda que en malas condicións. Xa non conserva a maior parte dos dispositivos que fan posible moer o gran.

Bens Mobles









Muíño do Plantas

