

## Muíño da Presa da Besada

020109

### Datos de Localización

Muíño

<b>Nomenclator:</b>	3201201
<b>Coord. UTM:</b>	X: 601943 Y: 4648965
<b>Concello:</b>	Os Blancos
<b>Parroquia:</b>	AGUÍS
<b>Lugar:</b>	Loureses
<b>Tipoloxía:</b>	Arquitectura Civil
<b>Tipo:</b>	Construcións de Transformación
<b>Subtipo:</b>	Muíño



**Denominación:** Muíño da Presa da Besada

**Etapa Histórica:** Idade Contemporánea

**Estilo relevante:** Popular

**Outros Estilos:**

**Descrición:**

Ubicado no lugar denominado A Presa da Besada, tras atravesar unha ponte. Trátase dun muíño de canle, realizado en cachotería con lumieria na porta e cuberta de tella a dúas augas. Da cuberta só se conserva unha mínima parte. A canle é de perpiaño e apoia nun muro de cachotería. Debido ao seu mal estado, é imposible acceder ao interior. Na zona do tremiñado vese o burro, xa que a cuberta desapareceu. No oco do inferno, na parte superior ten un tronco de madeira e conserva o rodicio.

### Características Construtivas

<b>Plantas:</b>	B+1
<b>Edif. Anexas:</b>	
<b>Mat. Fachada:</b>	Granito
<b>Mat. Estrutura:</b>	Granito e madeira
<b>Mat. Cuberta:</b>	Tella

**Elementos singulare**

**Construtivos:**

**Decorativos:**

### Delimitación do Ben e da contorna

**Situación:** Outros

**Area de Protección:**

## Protección

Tipo de ben:	Sen rexistrar
Proposta de tipo de ben:	Inventariado
Estado de Tramitación:	
Nivel de Protección Arq.:	Sen protección
Proposta Nivel de Protección Arq.	Integral
Grao de Protección Arq.:	-----
Proposta Grao de Protección Arq.	-----
Xustificación da Protección:	
Titularidade	
Polígono:	
Parcela:	

## Conservación-Intervención

Estado de Conservació	Malo
Uso Actual:	Sen uso

### Alteracións Morfolóxicas

Tipo:

Data:

Descrición:

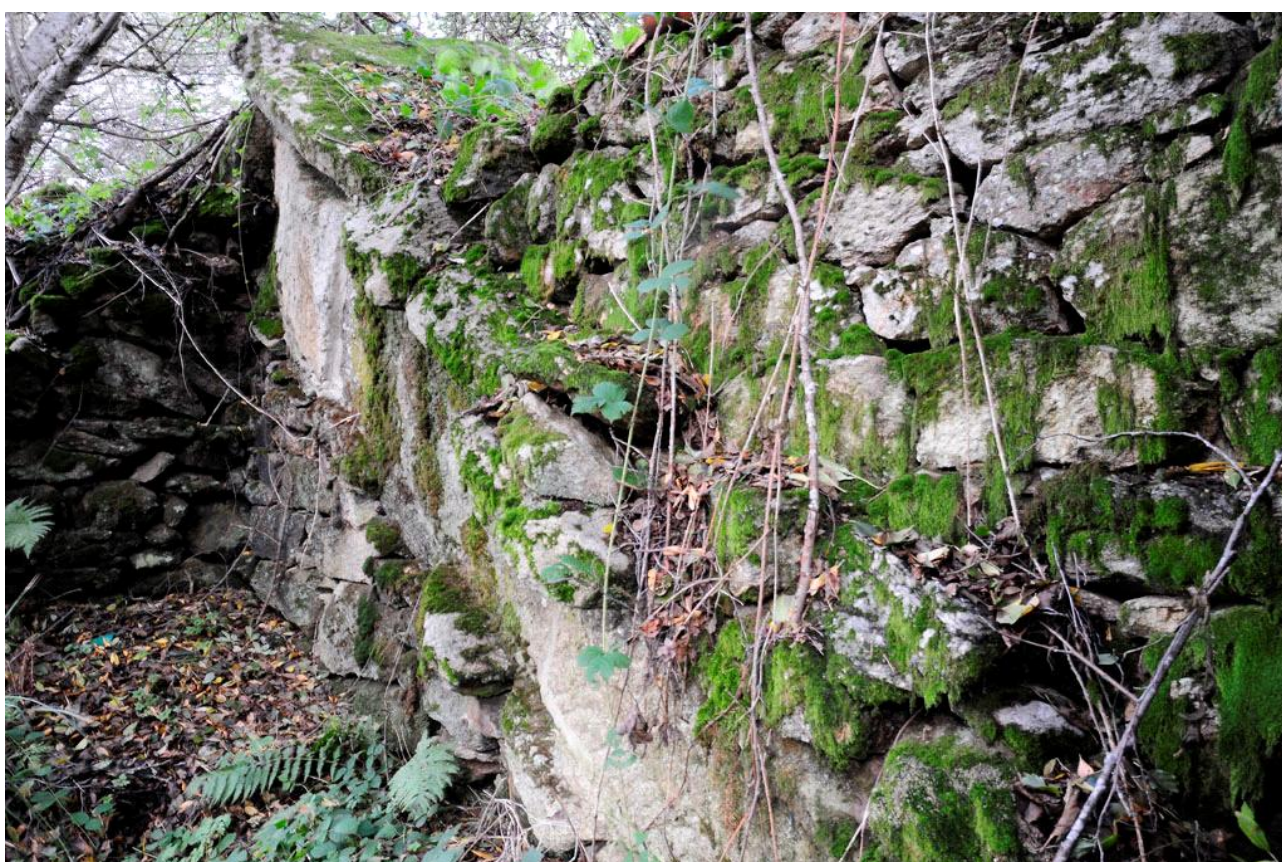
Proxecto:

Axentes:

**Observacións:** Todo o conxunto aparece cuberto pola vexetación. Non conserva a cuberta. Encintado de cemento na canle. Na parte superior do oco do inferno ten un tronco de madeira.

## Bens Mobles

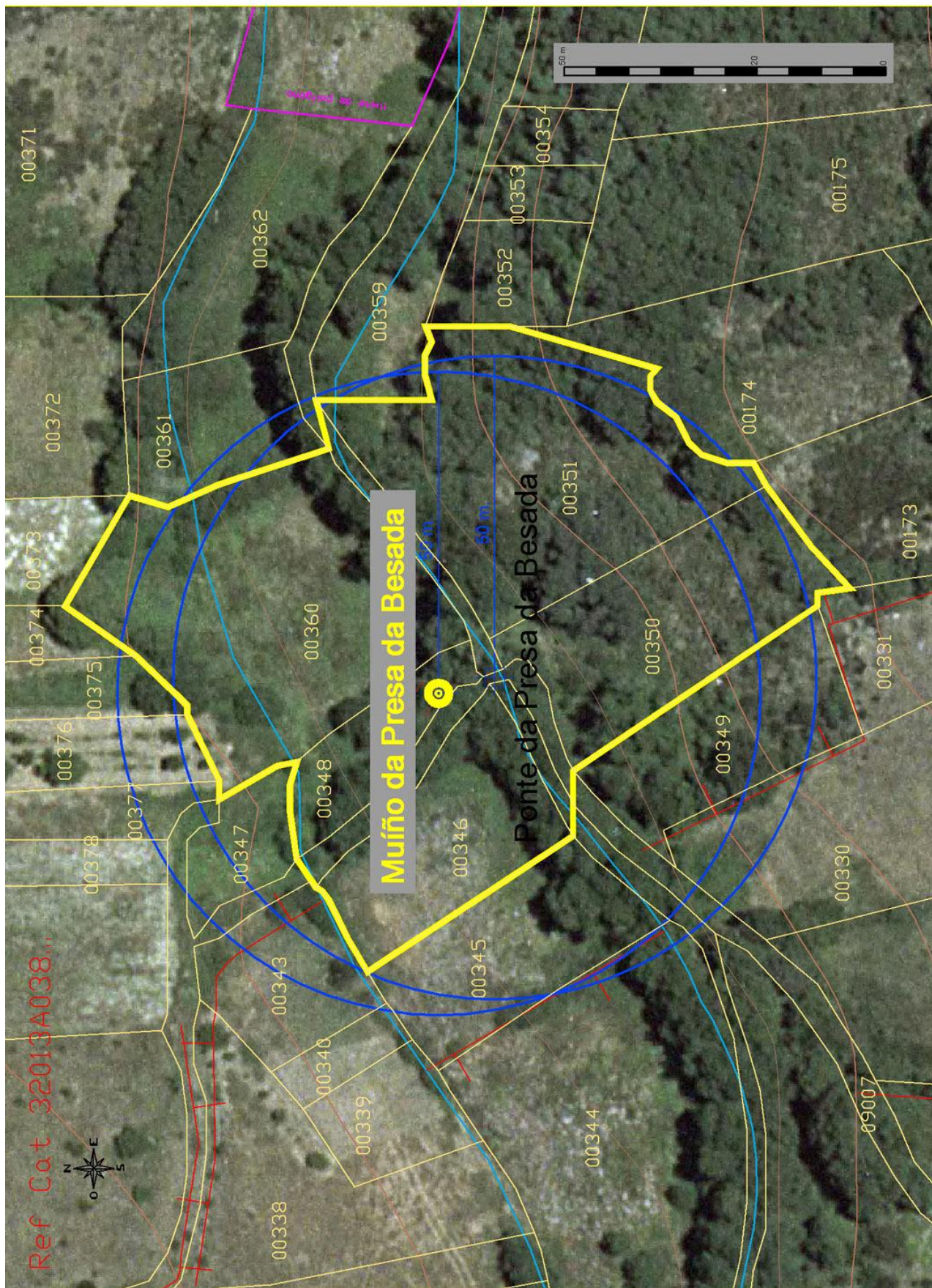
---

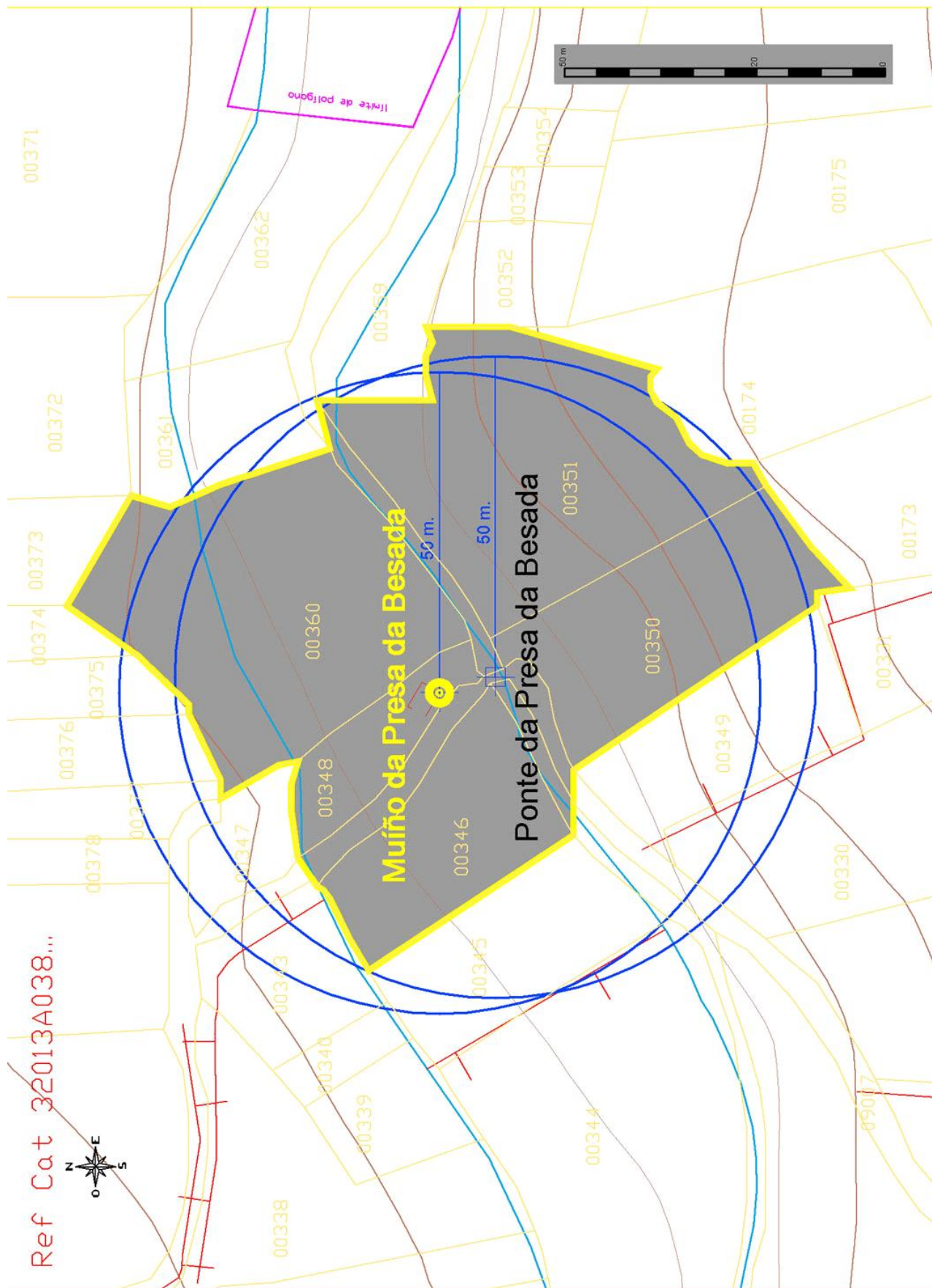












Ref Cat 32013A038...