

A Barrosa

020037

Datos de Localización

Casa Vivenda

Nomenclator: 3201201
Coord. UTM: X: 599824
 Y: 4648911
Concello: Os Blancos
Parroquia: AGUÍS
Lugar: Mosteiro, O
Tipoloxía: Arquitectura Civil
Tipo: Casas Vivendas
Subtipo: Casa Vivenda



Denominación: A Barrosa
Etapa Histórica: Idade Moderna
Estilo relevante: Popular

Outros Estilos:

Descrición:

Partindo da Fonte de O Mosteiro, hai que baixar e tomar o primeiro desvío á dereita. Continuar por unha pista asfaltada e no primeiro camiño de terra situado á dereita subir uns vinte metros. Este lugar denomínase A Barrosa. Confórmano un grupo de cinco ou seis vivendas de planta baixa rectangular, realizadas en cachotería con lumieira na porta e cuberta a dúas augas con tella do país. Era o núcleo poboacional orixinal, anterior a O Mosteiro. Abandonouse fai uns cincuenta anos, por mor da masiva emigración dos anos 60.

A maior parte delas non sufriron ningún tipo de alteración. Só unha ten adosada unha estrutura de ladrillo recuberto con cemento e pintado de branco coa cuberta de fibrocemento.

No libro 4.11.12 de Pexeiros, Santa María no fol.72v, 1769 aparece unha referencia deste lugar "de un atril o facistol que mande hazer a Domingo Carvallo maestro carpintero vecino de la Barrosa"

DOCUMENTACIÓN:

-A.H.D.OU.
 PEXEIROS, Santa María.
 4.11.12. Visitas (1679-769). Fábrica (1679-1829).

Características Construtivas

Plantas: Baixa
Edif. Anexas:
Mat. Fachada: Granito
Mat. Estrutura: Granito, madeira, cemento e ladrillo
Mat. Cuberta: Tella

Elementos sinuolare

Elementos Engarabados

Construtivos:

Decorativos:

Delimitación do Ben e da contorna

Situación: Outros

Area de Protección:

Protección

Tipo de ben: Sen rexistrar

Proposta de tipo de ben: Inventariado

Estado de Tramitación:

Nivel de Protección Arq.: Sen protección

Proposta Nivel de Protección Arq. Estrutural

Grao de Protección Arq.: ----

Proposta Grao de Protección Arq. ----

Xustificación da Protección:

Titularidade

Polígono:

Parcela:

Conservación-Intervención

Estado de Conservació Malo

Uso Actual: Sen uso

Alteracións Morfolóxicas

Tipo: Morfolóxicas

Data:

Descrición: A unha das vivendas adosóuselle unha estrutura feita en ladrillo e cemento pintada de branco e cuberta de fibrocemento.

Proxecto:

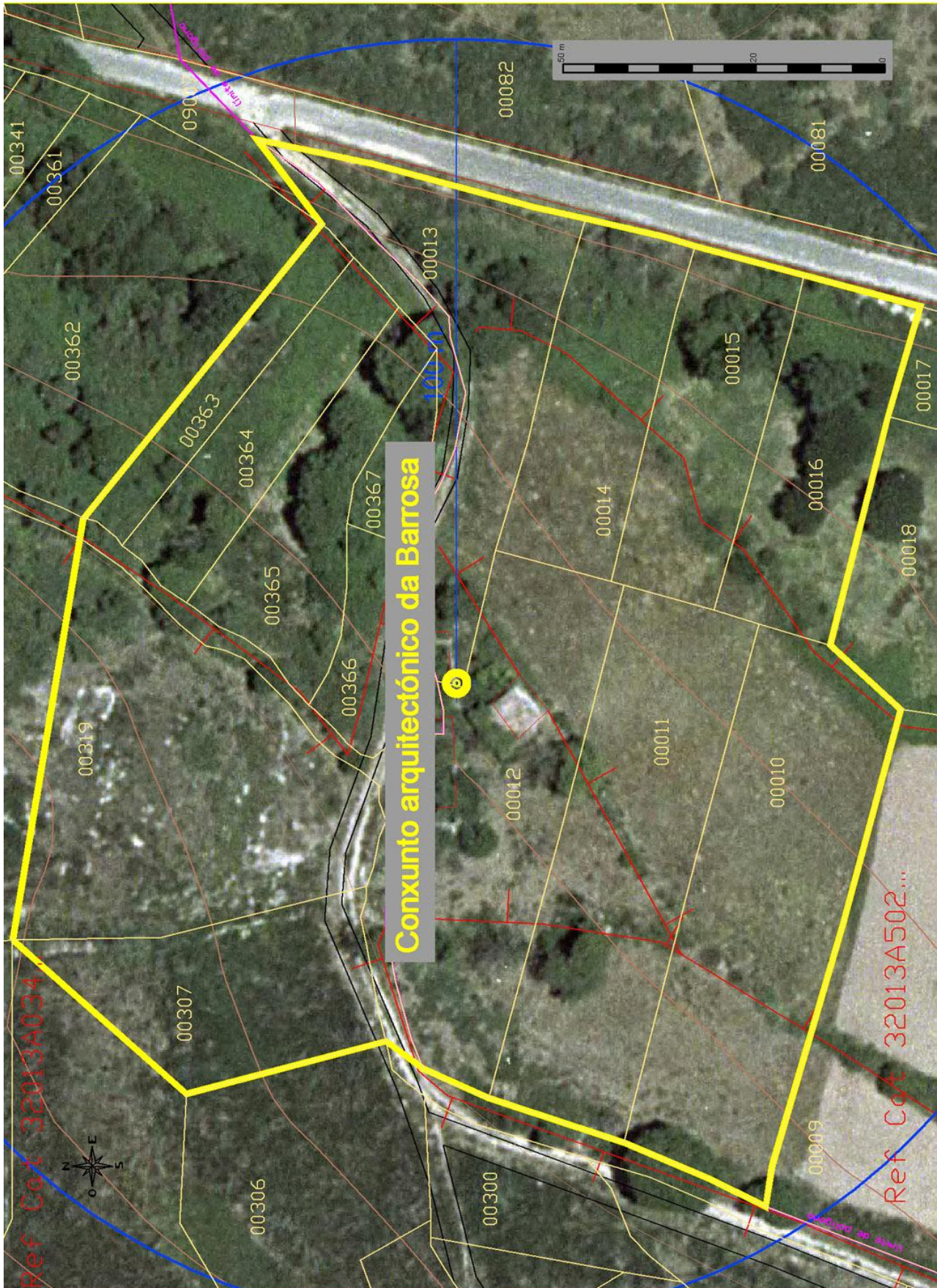
Axentes:

Observacións: A maior parte das vivendas carecen de cuberta e invadidas pola maleza. Núcleo abandonado e en estado ruinoso.

Bens Mobles







Conxunto arquitectónico da Barrosa

