

Fonte do Eiró

010091

Datos de Localización

Fonte

Nomenclator: 3200505
Coord. UTM: X: 606804
Y: 4646776
Concello: Baltar
Parroquia: TEXÓS
Lugar: Texós
Tipoloxía: Arquitectura Civil
Tipo: Construcións de almacenamento
Subtipo: Fonte



Denominación: Fonte do Eiró
Etapa Histórica: Idade Contemporánea
Estilo relevante: Popular

Outros Estilos:

Descrición:

Na praza do Eiró, e adosada ao forno comunal atópase esta fonte tamén coñecida como "Abrebadoiro do Eiró". Sobre unha pequena base que salva o desnivel do terreo, descansa un estanque rectangular de perpiaño cos bordos aristados. Nun dos seus lados curtos ten unha forma trapezoidal onde se adosa a billa, figura unha inscrición fundacional en relevo e unha repisa semicircular para apoiar os recipientes para a auga. No outro lado curto, hai un rebaixe no muro para a saída da auga.

Características Construtivas

Plantas:

Edif. Anexas:

Mat. Fachada:

Mat. Estrutura: Granito

Mat. Cuberta:

Elementos singulare

Construtivos:

Decorativos: Inscrición fundacional: "1964".

Delimitación do Ben e da contorna

Situación: Outros

Area de Protección:

Protección

Tipo de ben:	Sen rexistrar
Proposta de tipo de ben:	Inventariado
Estado de Tramitación:	
Nivel de Protección Arq.:	Sen protección
Proposta Nivel de Protección Arq.	Integral
Grao de Protección Arq.:	-----
Proposta Grao de Protección Arq.	-----
Xustificación da Protección:	
Titularidade	
Polígono:	
Parcela:	

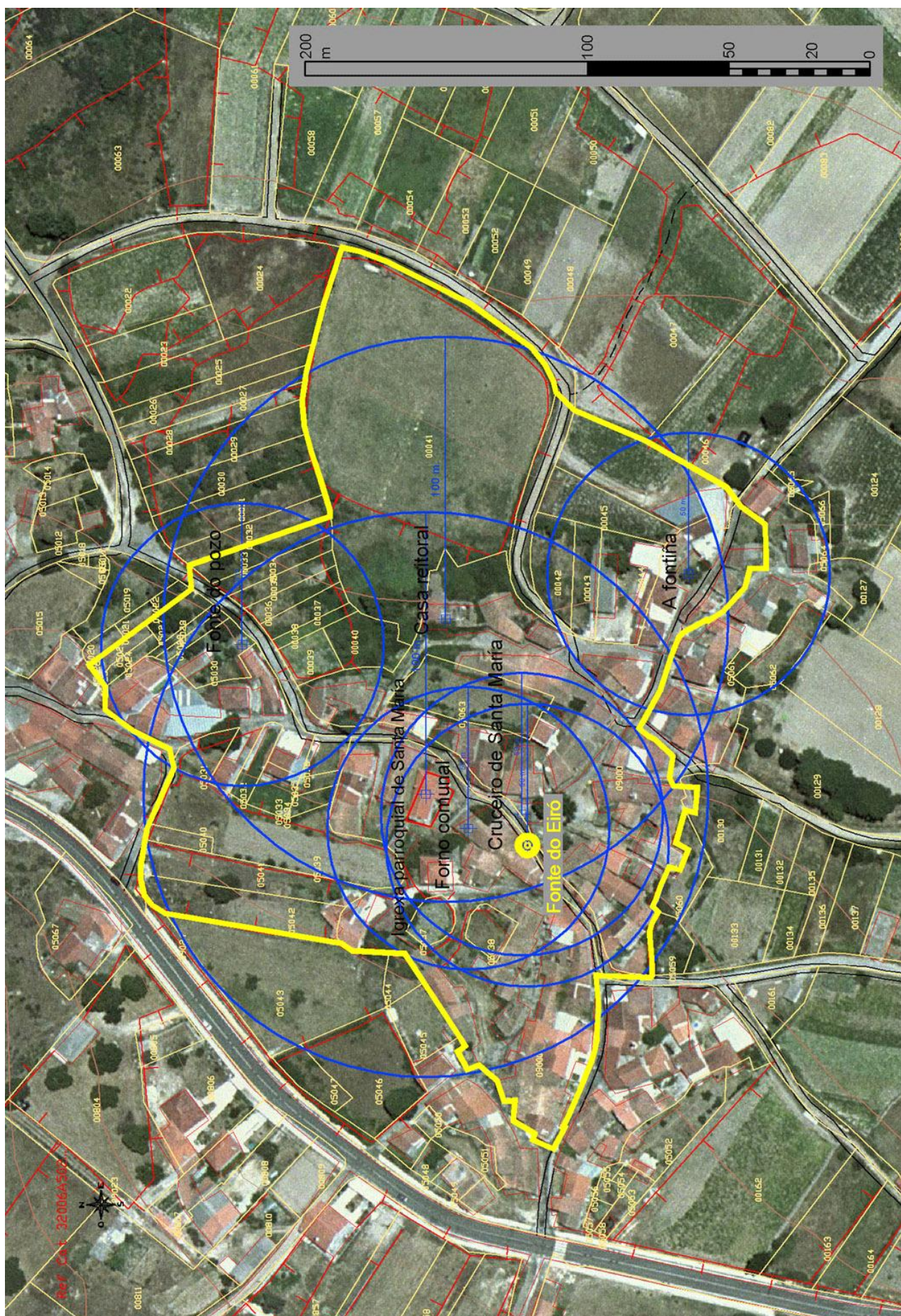
Conservación-Intervención

Estado de Conservació	Bo
Uso Actual:	Aproveitamento doméstico da auga
Alteracións Morfolóxicas	
Tipo:	
Data:	
Descrición:	
Proxecto:	
Axentes:	
Observacións:	A billa á de aceiro e con dosificador.

Bens Mobles









Ref. Cat. 32006A502...